

THÈME 1 :

LA PLANÈTE TERRE

Les êtres vivants dans leur environnement

DE QUOI PARLE-T-ON ?

AU SEIN D'UN PAYSAGE, LA COMPOSANTE GÉOLOGIQUE ET LES PRODUCTIONS HUMAINES



Non vivant : bouse



Non vivant : humus



Non vivant : fermes



Non vivant : sentiers



Non vivant : routes



Vivant : aigrette commune



Vivant : papillon



Vivant : cours d'eau



Vivant : forêts



Vivant : lacs



Vivant : bocage, haies et arbres



Vivant : aigle

Les organismes vivants. Par organisme vivant, on entend la faune (ensemble des animaux d'une région) et la flore (ensemble des végétaux d'une région). Ils se caractérisent par un cycle de vie à durée variable : ils naissent, croissent, se reproduisent et meurent. Ils sont en relation les uns avec les autres mais aussi avec les éléments naturels non vivants.

Le non vivant. Il comprend les éléments minéraux dont l'eau (qui occupe 4/5^e de la surface terrestre), le sol (qui provient de la décomposition des êtres vivants et de la dégradation des roches du sous-sol), l'air (dont l'atmosphère gazeuse est composée de 4/5^e d'azote, d'1/5^e de dioxygène, de traces de dioxyde de carbone, gaz rares et de vapeur d'eau). Mais aussi les restes d'animaux et déjections (comme les bouses) ou de végétaux et les productions humaines (chemins goudronnés, habitations...).

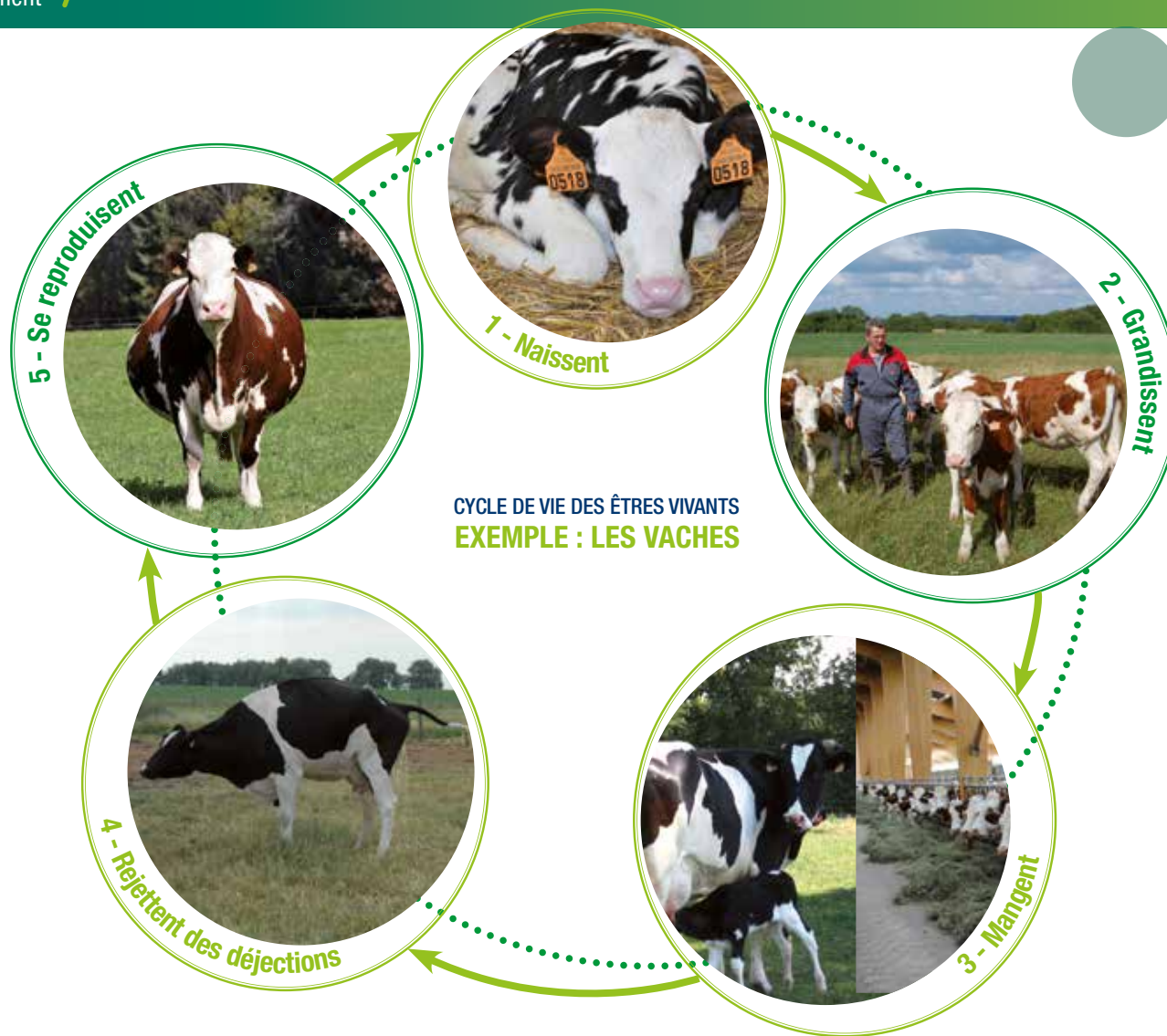
THÈME 1 :

LA PLANÈTE TERRE

Les êtres vivants dans leur environnement

DE QUOI PARLE-T-ON ?

AU SEIN D'UN PAYSAGE, LA COMPOSANTE BIOLOGIQUE



THÈME 1 :

LA PLANÈTE TERRE

Les êtres vivants dans leur environnement

DE QUOI PARLE-T-ON ?

AU SEIN D'UN PAYSAGE, UN ÊTRE VIVANT : LA VACHE

LE COIN DES CURIEUX

On désigne souvent un organisme vivant par son nom commun. Ainsi, nous parlons de « vache » que nous pouvons distinguer par leur production de matière (lait, viande, peau) ou encore par leur classification phylogénique. En France, nous recensons à ce jour 25 races de vaches laitières différentes dont les plus répandues sont : la Prim'Holstein, la Montbéliarde, la Normande, l'Abondance, la Brune, la Simmental, la Pie Rouge et la Tarentaise.



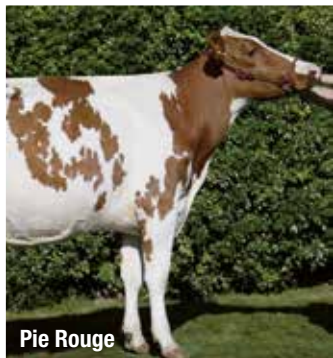
Prim'Holstein



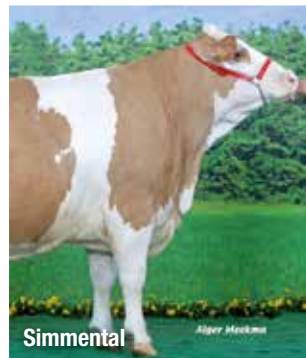
Tarentaise



Abondance



Pie Rouge



Simmental



Montbéliarde



Brune



Normande

RACES LAITIÈRES COMMUNES